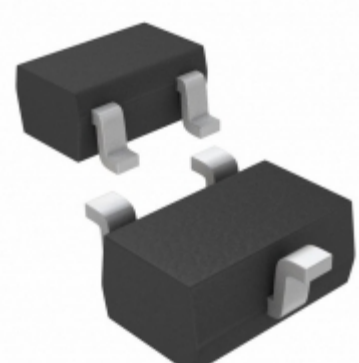


MAX6382XR31D3-T



Obrázky jsou pouze orientační.
Podrobné informace o produktu naleznete v části Technické údaje produktu.
Koupit MAX6382XR31D3-T s důvěrou od Component-World.HK, 1 rok záruka



Part Number: [MAX6382XR31D3-T](#)

Výrobce: [Maxim Integrated](#)

Popis: IC MPU/RESET CIRC 3.08V SC70-3

Datový list: [Part Numbering System](#)

[MAX6381-90](#)

RoHS Status: Obsahuje olovený / RoHS neodpovídající

Ship From: Hong Kong

Shipment Way: DHL/Fedex/TNT/UPS/EMS

[Request For Quotation](#)

PARAMETR PRODUKTU

Part Number	MAX6382XR31D3-T	Výrobce	Maxim Integrated
Popis	IC MPU/RESET CIRC 3.08V SC70-3	Stav volného vedení / RoHS	Obsahuje olovený / RoHS neodpovídající
Dostupné množství	6040 pcs	Datový list	Part Numbering System MAX6381-90
Kategorie	Integrované obvody (IC)	Napětí - Práh	3.08V
Typ	Simple Reset/Power-On Reset	Dodavatel zařízení Package	SC-70-3
Série	-	resetování Prodleva	140 ms Minimum
resetovat	Active High	Obal	Tape & Reel (TR)
Paket / krabice	SC-70, SOT-323	Výstup	Push-Pull, Totem Pole
Provozní teplota	-40°C ~ 125°C (TA)	Počet napětí Sledované	1
Typ montáže	Surface Mount	Úroveň citlivosti na vlhkost (MSL)	1 (Unlimited)
Stav volného vedení / RoHS	Contains lead / RoHS non-compliant	Detailní popis	Supervisor Push-Pull, Totem Pole 1 Channel SC-70-3
Číslo základní části	MAX6382		

Component-World.com je spolehlivý distributor elektronických součástek. Specializujeme se na všechny elektronické komponenty řady Maxim Integrated. Máme 6040 kusy Maxim Integrated MAX6382XR31D3-T na skladě dostupných. Vyžádejte si citát z distributora součástí elektroniky na Component-World.com, náš prodejní tým vás bude kontaktovat do 24 hodin.

RFQ Email: info@Components-World.com

SOUVISEJÍCÍ PRODUKTY

	Část#: MAX6382XR24D6-T Popis: IC MPU/RESET CIRC 2.40V SC70-3	Výrobci: Maxim Integrated	Dotaz
	Část#: MAX6382XR25D2+T Popis: IC MPU/RESET CIRC 2.50V SC70-3	Výrobci: Maxim Integrated	Dotaz
	Část#: MAX6382XR43D2-T Popis: IC MPU/RESET CIRC 4.30V SC70-3	Výrobci: Maxim Integrated	Dotaz
	Část#: MAX6382XR44D2+T Popis: IC MPU/RESET CIRC 4.40V SC70-3	Výrobci: Maxim Integrated	Dotaz
	Část#: MAX6382XR44D2-T Popis: IC MPU/RESET CIRC 4.38V SC70-3	Výrobci: Maxim Integrated	Dotaz
	Část#: MAX6382XR44D3-T Popis: IC MPU/RESET CIRC 4.38V SC70-3	Výrobci: Maxim Integrated	Dotaz
	Část#: MAX6382XR46D3+T Popis: IC MPU/RESET CIRC 4.63V SC70-3	Výrobci: Maxim Integrated	Dotaz
	Část#: MAX6382XR46D3-T Popis: IC MPU/RESET CIRC 4.63V SC70-3	Výrobci: Maxim Integrated	Dotaz
	Část#: MAX6382XR23D3-T Popis: IC MPU/RESET CIRC 2.31V SC70-3	Výrobci: Maxim Integrated	Dotaz
	Část#: MAX6382XR40D3+T Popis: IC MPU/RESET CIRC 4.00V SC70-3	Výrobci: Maxim Integrated	Dotaz
	Část#: MAX6382XR29D3+T Popis: IC MPU/RESET CIRC 2.93V SC70-3	Výrobci: Maxim Integrated	Dotaz
	Část#: MAX6382XR26D3+T Popis: IC MPU/RESET CIRC 2.63V SC70-3	Výrobci: Maxim Integrated	Dotaz
	Část#: MAX6382XR28D3+T Popis: IC MPU/RESET CIRC 2.80V SC70-3	Výrobci: Maxim Integrated	Dotaz
	Část#: MAX6382XR26D1+T Popis: IC MPU/RESET CIRC 2.60V SC70-3	Výrobci: Maxim Integrated	Dotaz
	Část#: MAX6382XR29D3-T Popis: IC MPU/RESET CIRC 2.93V SC70-3	Výrobci: Maxim Integrated	Dotaz
	Část#: MAX6382XR44D6-T Popis: IC MPU/RESET CIRC 4.38V SC70-3	Výrobci: Maxim Integrated	Dotaz
	Část#: MAX6382XR24D6+T Popis: IC MPU/RESET CIRC 2.40V SC70-3	Výrobci: Maxim Integrated	Dotaz
	Část#: MAX6382XR31D3+T Popis: IC MPU/RESET CIRC 3.08V SC70-3	Výrobci: Maxim Integrated	Dotaz
	Část#: MAX6382XR44D5-T Popis: IC MPU/RESET CIRC 4.38V SC70-3	Výrobci: Maxim Integrated	Dotaz
	Část#: MAX6382XR44D3+T Popis: IC MPU/RESET CIRC 4.38V SC70-3	Výrobci: Maxim Integrated	Dotaz

Související klíčová slova pro **MAX6382XR31D3-T**

Maxim Integrated MAX6382XR31D3-T.	MAX6382XR31D3-T distributor	MAX6382XR31D3-T dodavatel	MAX6382XR31D3-T Cena
MAX6382XR31D3-T Stáhnout datasheet.	MAX6382XR31D3-T Datasheet.	MAX6382XR31D3-T Stock.	koupit MAX6382XR31D3-T.
Maxim Integrated MAX6382XR31D3-T.			